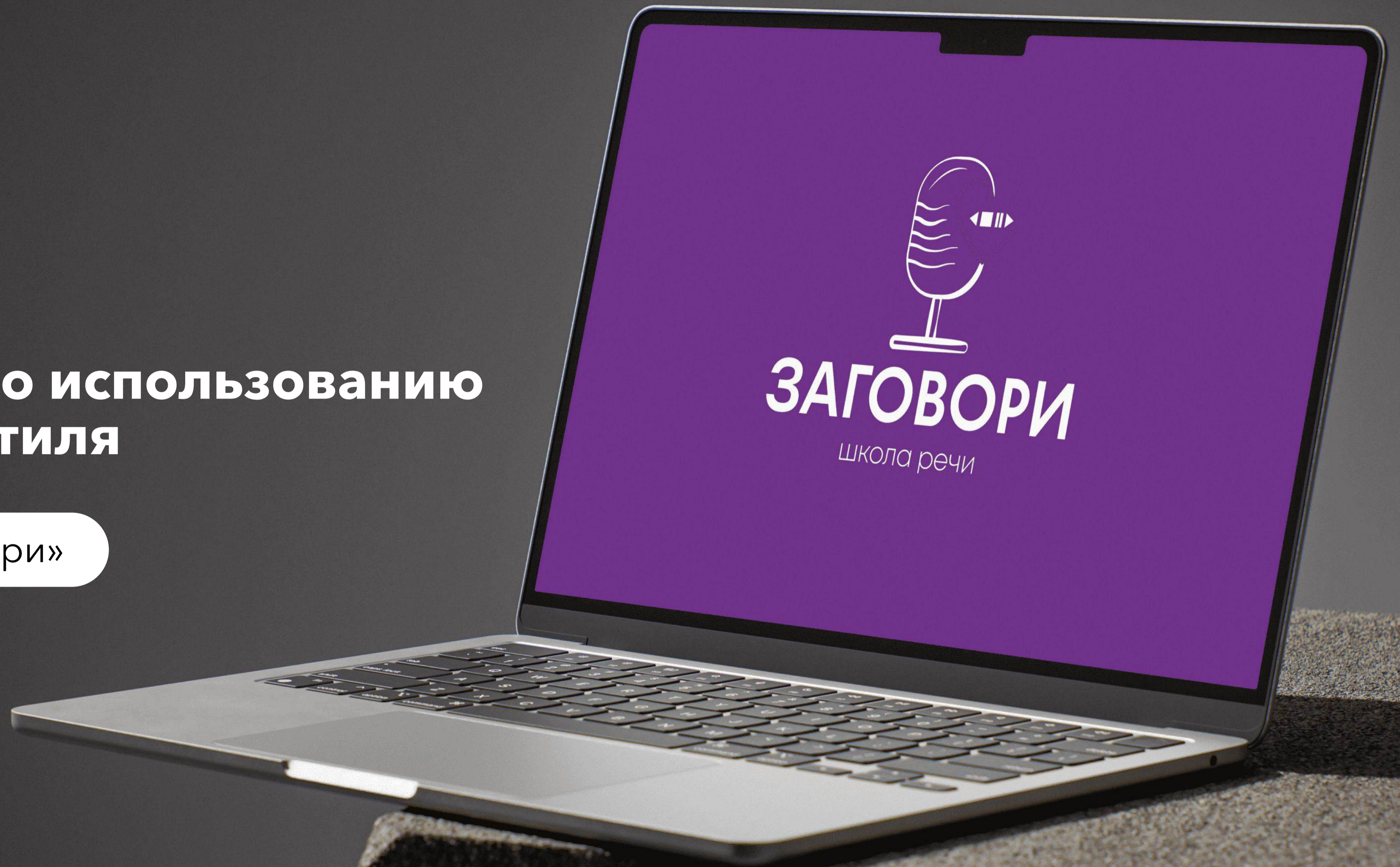




АТМОСФЕРА

Руководство по использованию фирменного стиля

Школа речи «Заговори»



Конкурируй смыслами, а не ценой

Содержание:

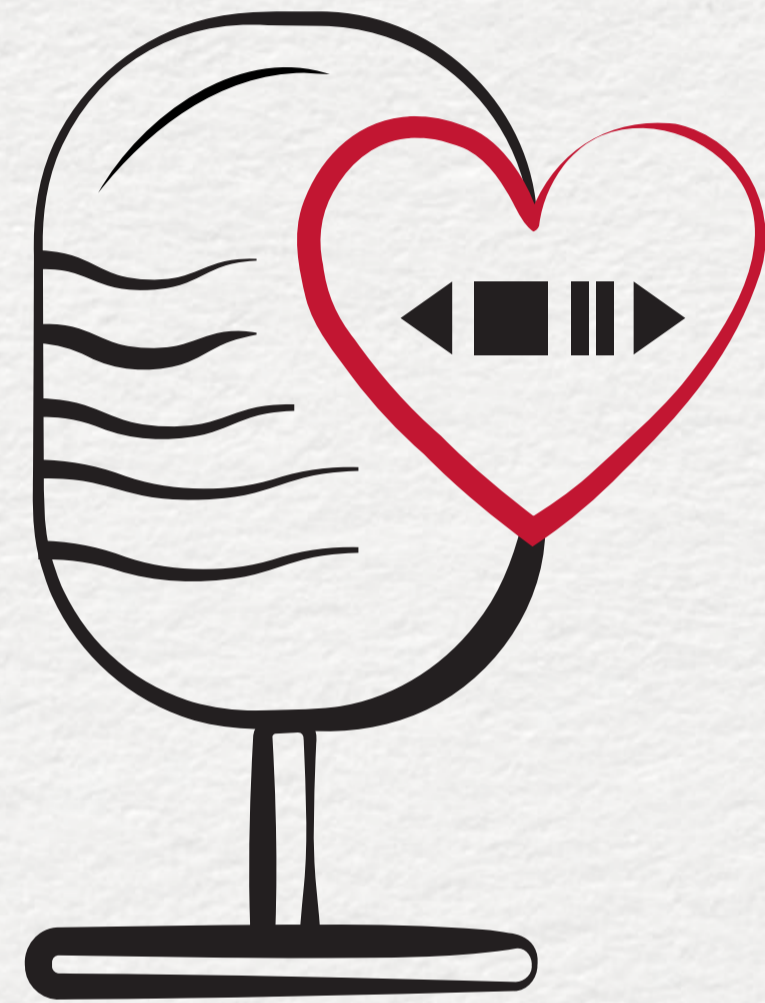
| | |
|--|-------|
| 1. ЛОГОТИП | 1 |
| 1.1. Визуализация..... | 2 |
| 1.2. Описание логотипа..... | 3 |
| 1.3. Версии логотипа..... | 4 |
| 1.4. Графический знак..... | 5 |
| 1.5. Охранное поле..... | 6 |
| 1.6. Недопустимое использование..... | 7 |
| 1.7. Расположение при верстке..... | 8 |
| 1.8. Визуализация..... | 9 |
| 2. ФИРМЕННЫЕ ЦВЕТА | 10 |
| 2.1. Коды фирменных цветов..... | 11-15 |
| 2.2. Логотип в фирменных цветах..... | 16 |
| 3. ФИРМЕННЫЕ ШРИФТЫ | 17 |
| 3.1. Основной шрифт..... | 18 |
| 3.2. Рекомендации по использованию | 19 |
| 3.3. Визуализация..... | 20 |
| 4. ФИРМЕННАЯ ГРАФИКА | 21 |
| 4.1. Стикеры..... | 22 |
| 4.2. Визуализация..... | 23 |
| 5. ВИЗУАЛИЗАЦИИ | 24 |
| 5.1. Тиснение на бумаге..... | 25 |
| 5.2. Посты..... | 26 |
| 5.3. Визитки..... | 27 |
| 5.4. Оформление услуг в ВК..... | 28 |
| 5.5. Папка..... | 29 |
| 5.6. Футболка..... | 30 |
| 6. КОНТАКТЫ | 31 |

Логотип



ЗАГОВОРИ

школа речи



ЗАГОВОРИ

школа речи

Логотип выполнен с помощью шрифтовой и графической частей. Графическая часть представляет собой микрофон и элементы переключения музыки, которые заключены в сердце, что дает ассоциацию на любовь к музыке. Микрофон дает понять, что логотип о вокале и ораторском искусстве.

Шрифтовая часть логотипа выполнена заглавными буквами шрифтом без засечек.

У логотипа есть 2 варианта расположения и упрощенная версия графического знака.



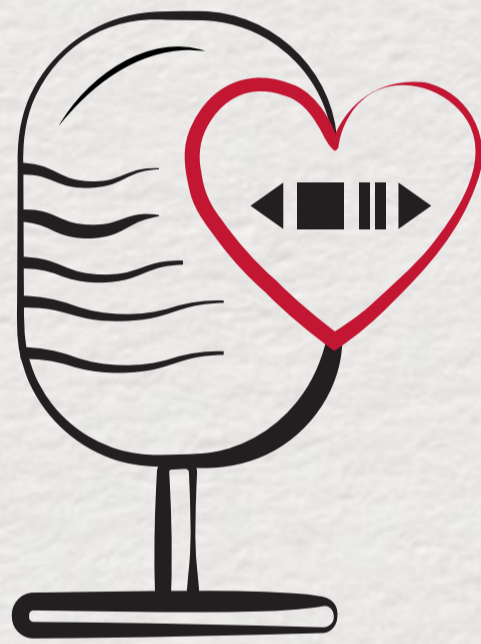
Центрально-ориентированная версия

Используется в ситуациях, где важно сосредоточить внимание на бренде, например, в афишах, упаковке или промо-материалах. Такой вариант подчеркивает статустность, создает гармонию в композиции и делает логотип ключевым элементом дизайна. Это особенно актуально для мероприятий, сувенирной продукции и минималистичных визуальных решений.



Левосторонняя версия

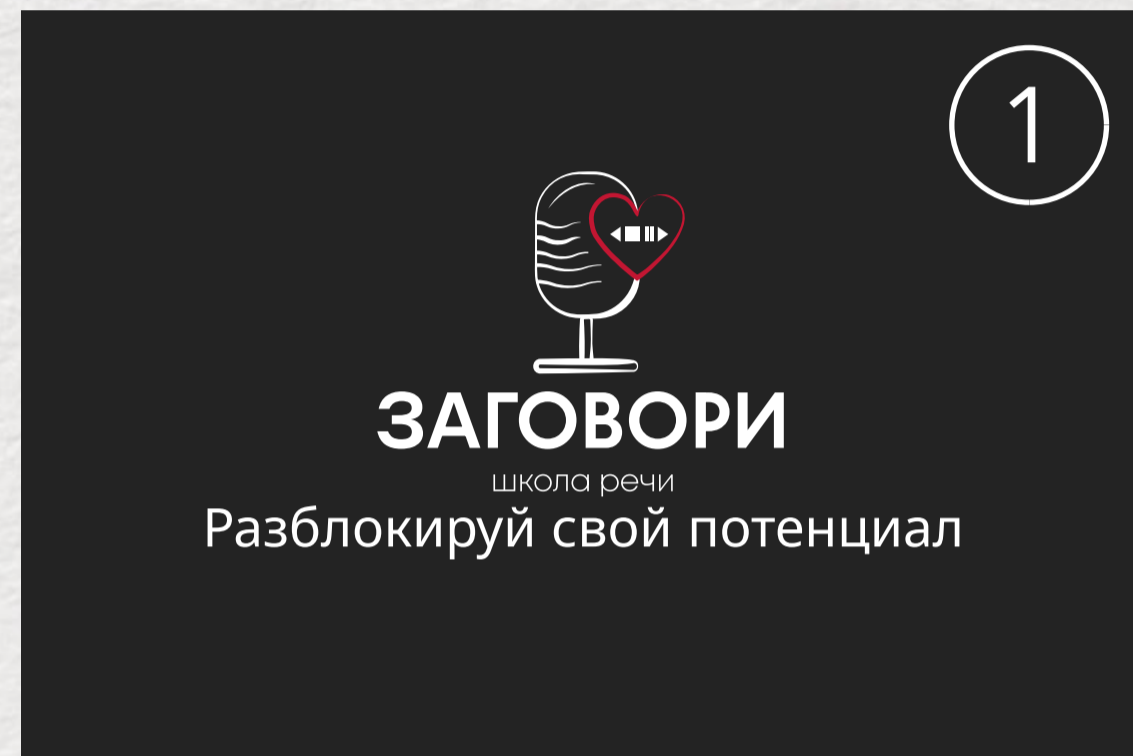
Основная версия логотипа. Левосторонняя версия логотипа используется в дизайнах, где важна структурированность и привычное восприятие информации слева направо. Такой вариант оптимален для документов, сайтов, презентаций и других носителей с текстовым контентом, где логотип служит начальной точкой визуальной иерархии. Он помогает подчеркнуть логику, деловой стиль и удобство восприятия информации.



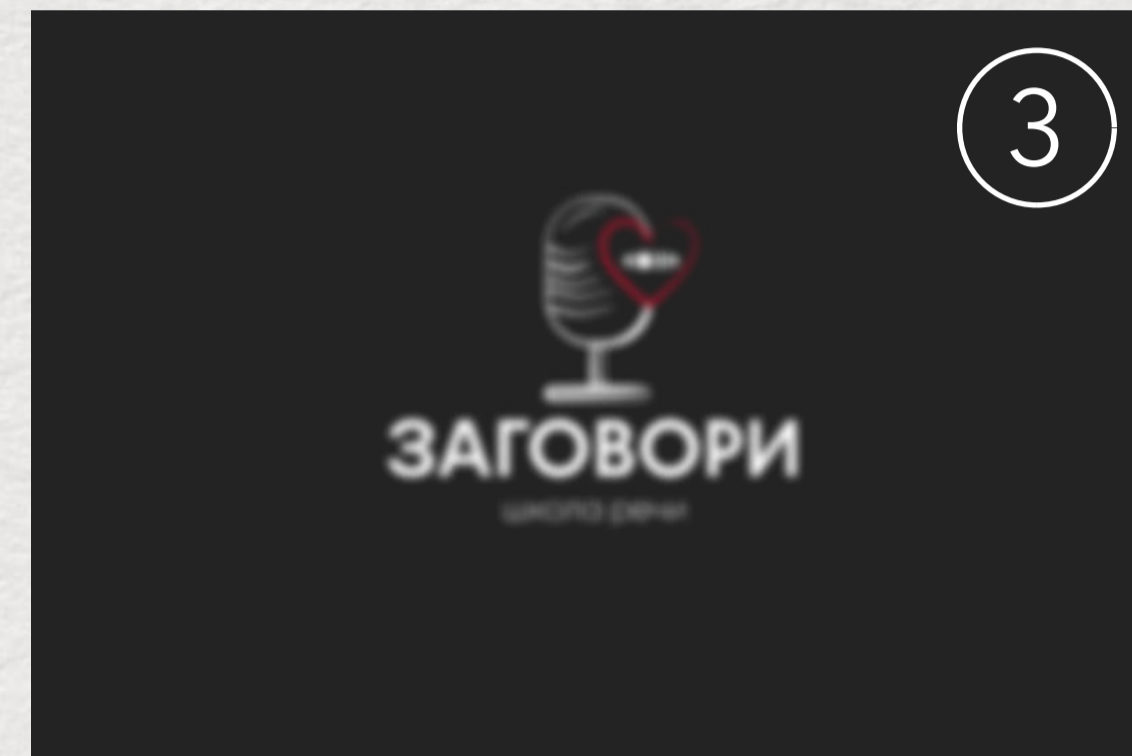
Упрощенная версия (Графический знак)

Упрощённая версия логотипа используется для отображения в маленьких размерах, где важна читаемость и узнаваемость. Такой вариант подходит для иконок, фавиконов, мобильных приложений и других компактных форматов.

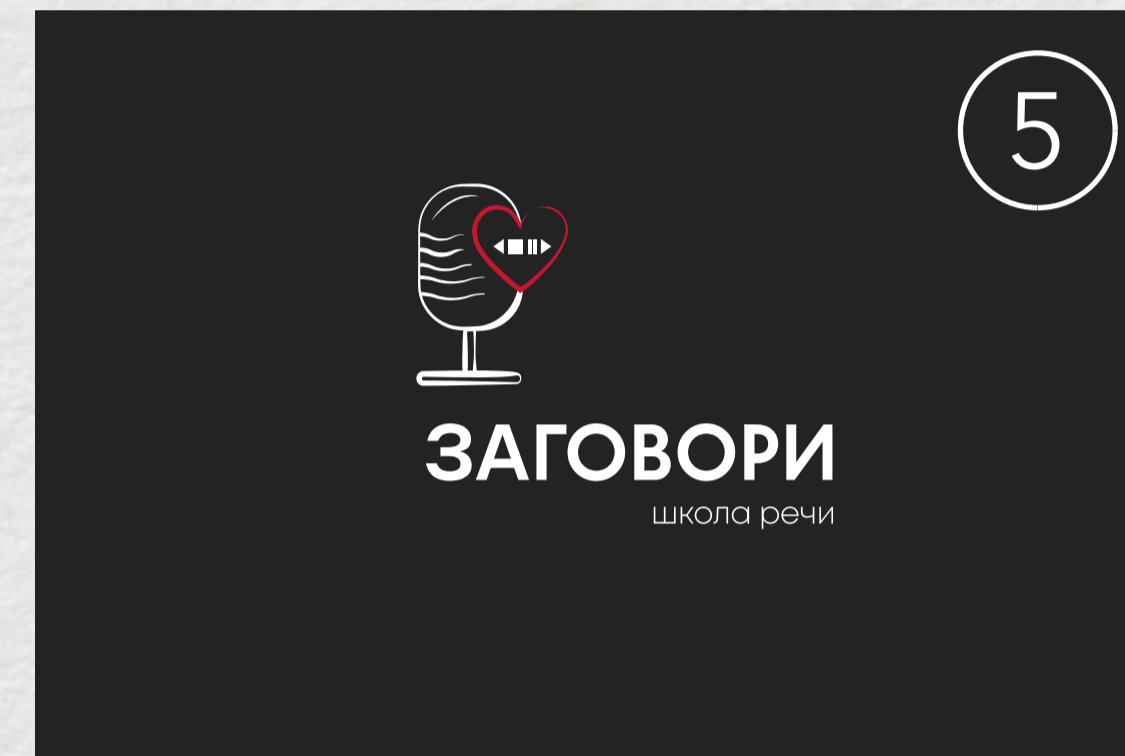
Недопустимое использование



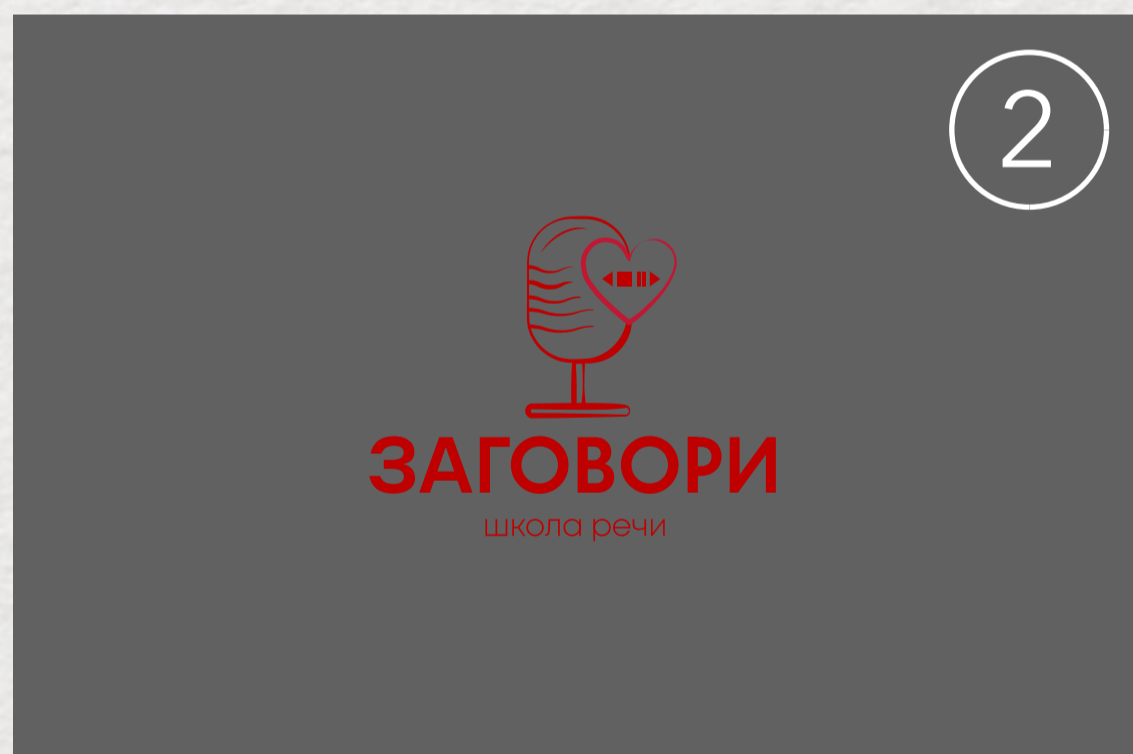
1



3



5



2



4



6

1. Нельзя игнорировать охранное поле логотипа
2. Нельзя использовать случайный цвет для логотипа
3. Не допускается использование логотипа в низком качестве
4. Не допускается непропорциональное масштабирование логотипа
5. Нельзя менять компоновку и пропорции логотипа
6. Не допускается использование обводки или тени



Расположение при верстке

При верстке макетов следует соблюдать следующие правила расположения логотипа: вертикальную версию следует располагать по центру композиции - наверху или посередине от концепции макета. Допускается использование всех вертикальных версий.



Фирменные цвета

Логотип должен воспроизводиться в фирменных цветах везде, где это возможно. Цветовая палитра состоит из основных и дополнительных цветов.

Основные цвета определяют стиль бренда, дополнительные цвета усиливают его. Они могут применяться в логотипе в качестве фона, в интерьере, в полиграфии, на рекламных и сувенирных носителях, в оформлении соцсетей и на сайте.

В этом разделе представлены спецификации фирменных цветов для основных цветовых моделей. Наиболее предпочтительным способом печати во всех случаях является Pantone. При невозможности печати красками Pantone можно использовать печать в СМУК. Такие цвета используются на макетах, которые отправляются в печать (визитки, коробки, пакеты).

Для веб-дизайна, экранных интерфейсов и других случаев экранного воспроизведения цветов, используется цветовая схема RGB.

Чтобы гарантировать точное совпадение цветов, необходимо провести тесты печати на выбранном материале, поскольку различные печатные процессы и виды бумаги могут оказать влияние на результат. Если возникнут трудности с подборкой точного цвета, постарайтесь подобрать максимально близкий к оригиналу.

ОСНОВНОЙ ЦВЕТ – ФИОЛЕТОВЫЙ

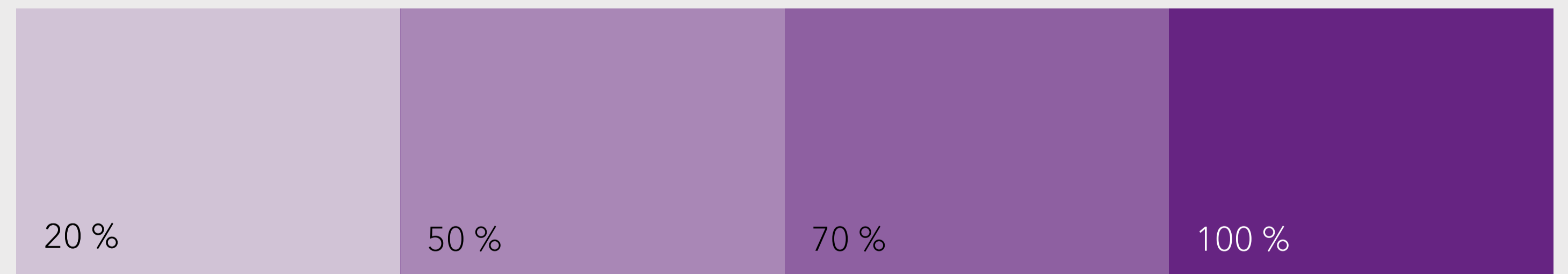
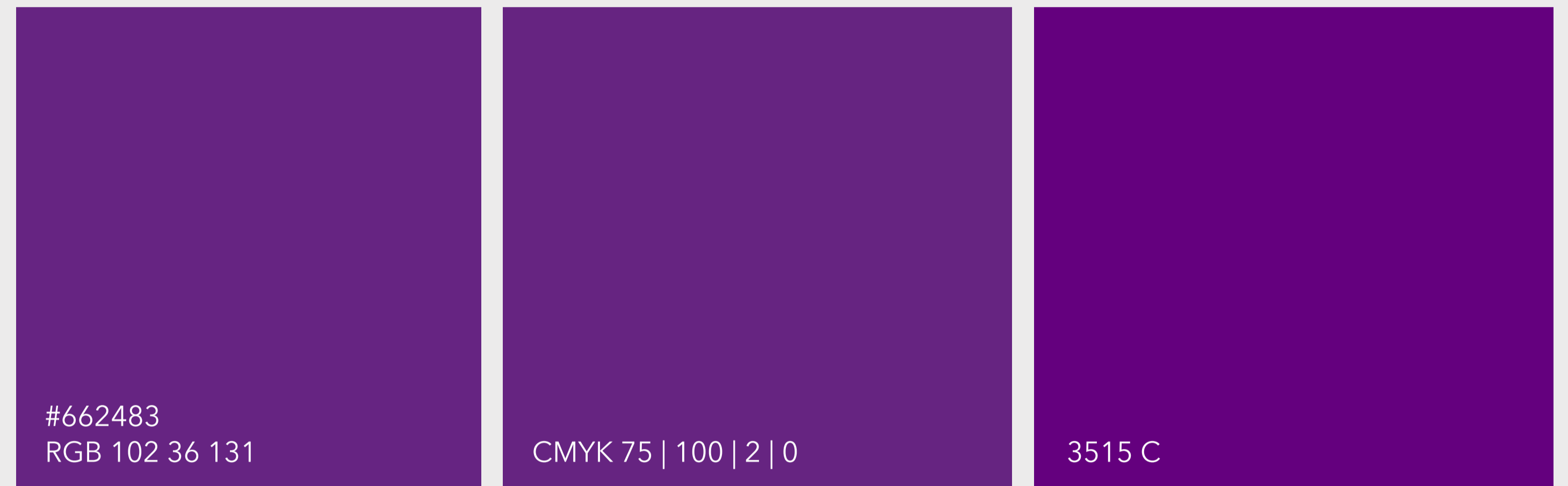
Этот оттенок – про величие, тайну и трансформацию. Рожденный на стыке страстного красного и мудрого синего. Это цвет королевских мантий, магии и глубоких размышлений.

Ассоциации:

- Королевский бархат
- Сумеречное небо
- Драгоценный аметист
- Мистика и алхимия
- Цветущая лаванда в сумерках

Психология:

Цвет стимулирует воображение и интуицию. Он создаёт ауру роскоши, эксклюзивности и духовной глубины. В брендинге этот цвет говорит о креативности, нестандартном мышлении и премиальности. Это выбор тех, кто хочет подчеркнуть свою уникальность и связь с миром идей.



ОСНОВНОЙ ЦВЕТ – АБСОЛЮТНО ЖЕЛТЫЙ

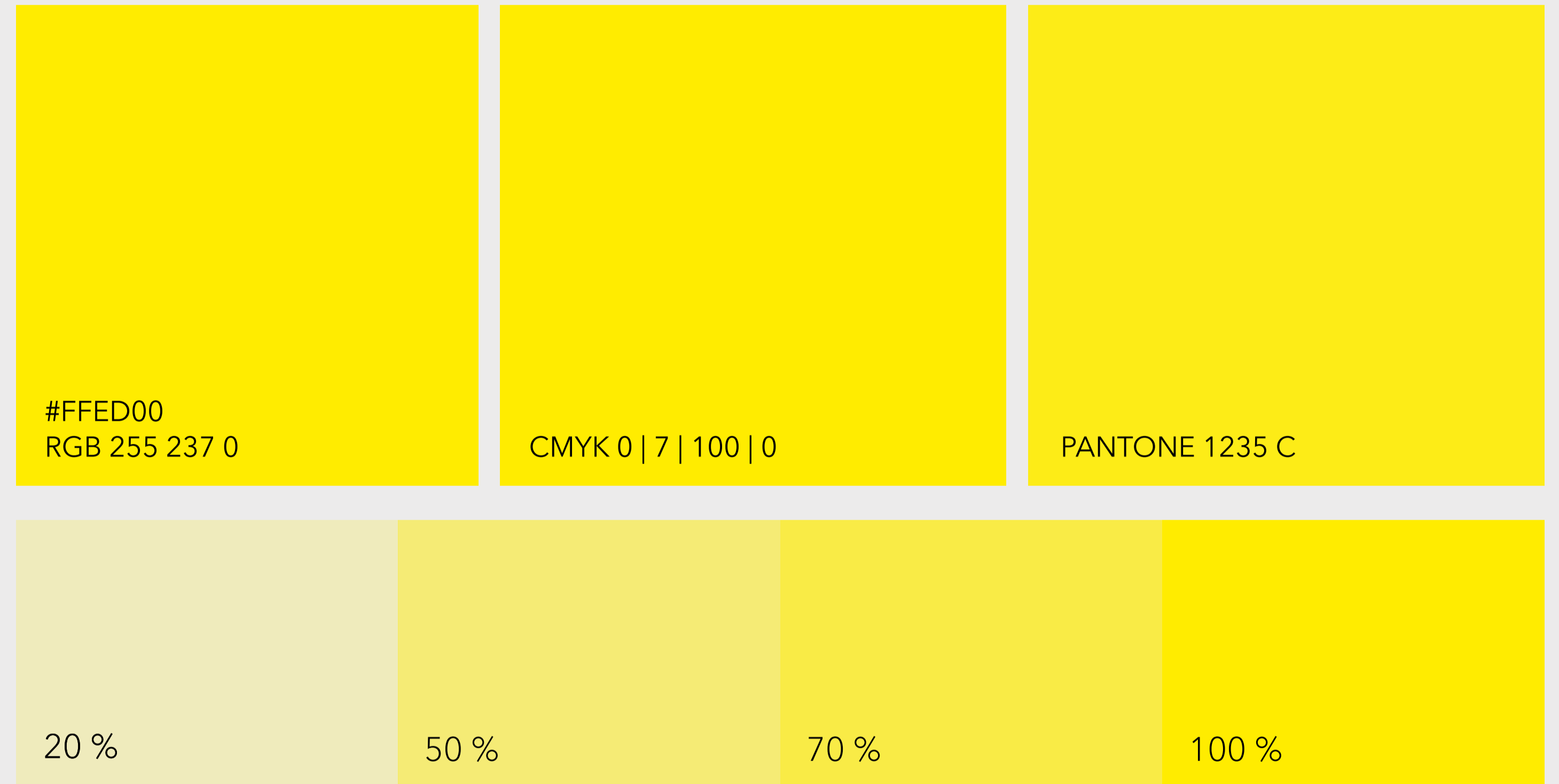
Этот оттенок – про чистую радость, оптимизм и интеллектуальное сияние. Это максимально возможная концентрация света, превращённая в цвет. Он не имеет примесей – только энергия, позитив и стремление быть замеченным. Это цвет улыбки, идеи, которая освещает всё вокруг, и солнечного света в его кульминации.

Ассоциации:

- Солнечный свет в зените
- Спелая кукуруза
- Такси Нью-Йорка
- Жёлтая пресса
- Цвет счастья

Психология:

Абсолютный жёлтый – самый оптимистичный цвет в спектре. Он мгновенно поднимает настроение, стимулирует умственную деятельность и привлекает внимание быстрее любого другого цвета. В дизайне он создаёт ощущение праздника, доступности и креативной энергии.



ДОПОЛНИТЕЛЬНЫЙ ЦВЕТ – ИНДУСТРИАЛЬНЫЙ ГРАНИТ

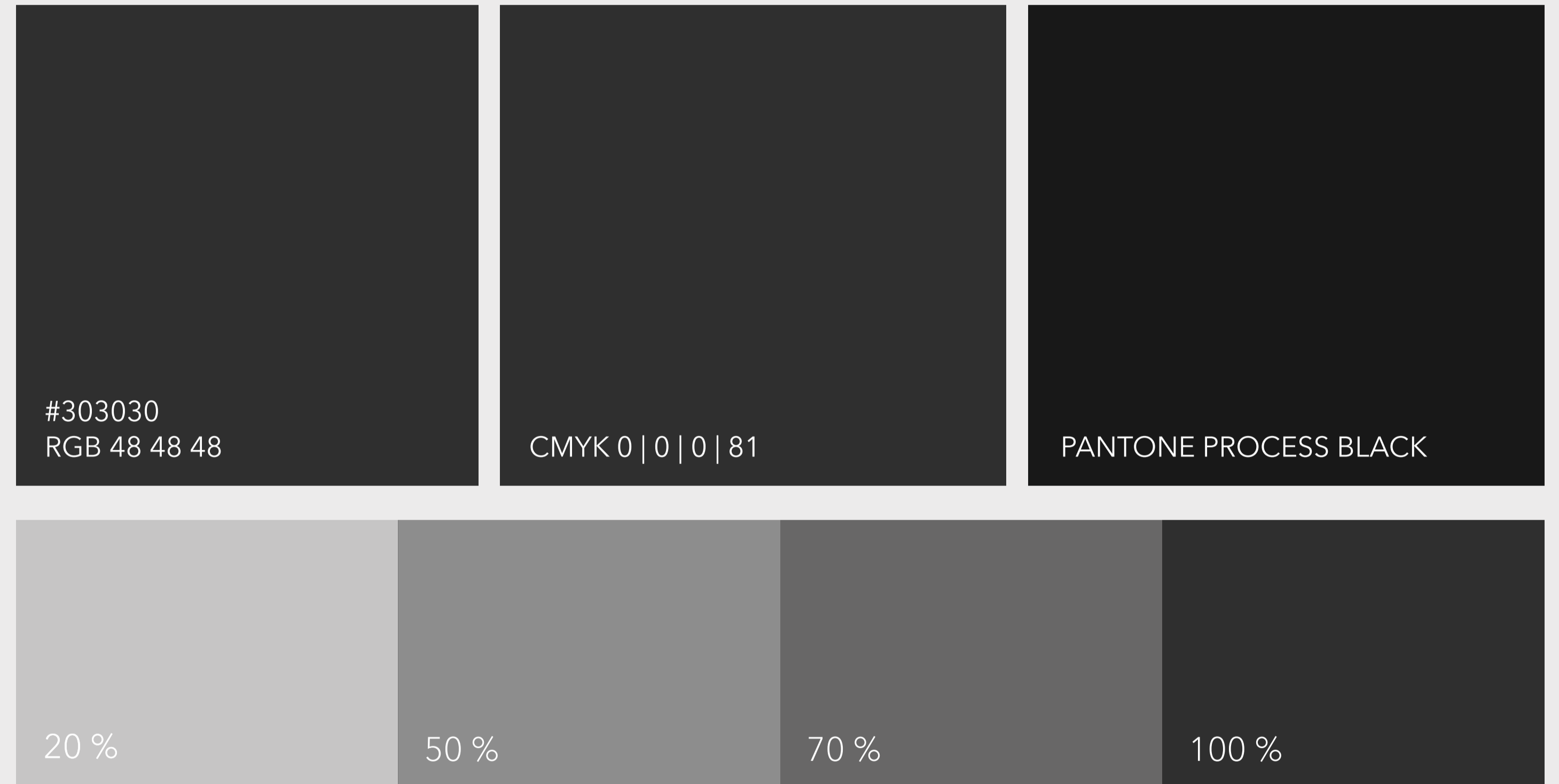
Этот оттенок – про абсолютную функциональность, сдержанную мощь и вневременную элегантность. Это цвет мокрого асфальта после дождя, точных механизмов и городской архитектуры. Он находится ровно посередине между светом и тьмой, не впадая в крайности, и олицетворяет собой порядок, стабильность и технологическое совершенство.

Ассоциации:

- Полированный бетон
- Городской смог
- Тени в сумерках
- Канцелярский грифель

Психология:

Создаёт ощущение надёжности, нейтральности и спокойной уверенности. Он не отвлекает. Этот цвет помогает сосредоточиться на главном, структурирует информацию и вызывает ассоциации с качеством, точностью и современными технологиями. В дизайне он используется как идеальный посредник между яркими цветами и белым пространством, создавая ощущение порядка и премиальной сдержанности.



ДОПОЛНИТЕЛЬНЫЙ ЦВЕТ - БЕЛЫЙ

Глубокий, насыщенный оттенок белого, лишенный каких-либо примесей и подтонов. Это цвет абсолютной чистоты и пространства.

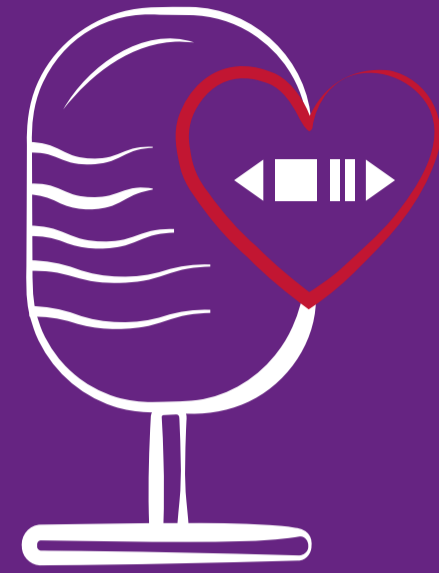
Ассоциации:

- Легкость и воздушность
- Рост и развитие
- Пространство и пустота
- Классика и традиционность

Психология:

Вызывает ощущение оптимизма, спокойствия, организованности. Способствует поиску истины, независимости. Выражает практичность.





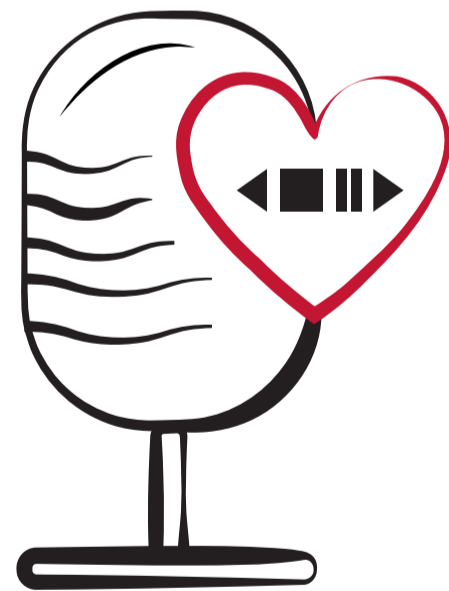
ЗАГОВОРИ

школа речи



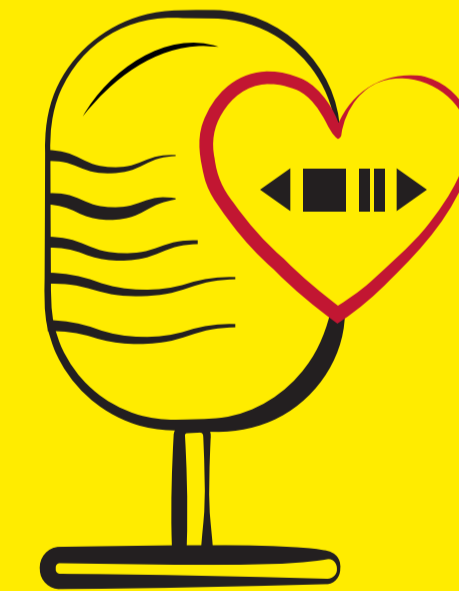
ЗАГОВОРИ

школа речи



ЗАГОВОРИ

школа речи



ЗАГОВОРИ

школа речи

Фирменные шрифты

Основной шрифт

В качестве основной гарнитуры выбран Montserrat, гротескный шрифт без засечек. Он удобен и читабелен на диджитал-носителях, что является основным средством коммуникации с клиентами для данного бренда. Montserrat минималистичен и понятен, что позволяет успешно доносить идеи бренда. Гарнитура имеет как кириллическую раскладку, так и английскую.

Этот же шрифт взят в основу логотипа.

Montserrat

/ Regular

ABCDEFGHIJKLMNOPQRSTUVWXYZ
 abcdefghijklmnopqrstuvwxyz
 АБВГДЕЁЖЗИКЛМНОПРСТУФХЦЧШЩЪЫЬЭЮЯ
 абвгдеёжзикламнопрстуфхцчшщъыьэюя
 123456789.!?,:-+=@#%N°*

Montserrat

/ Medium

ABCDEFGHIJKLMNOPQRSTUVWXYZ
 abcdefghijklmnopqrstuvwxyz
 АБВГДЕЁЖЗИКЛМНОПРСТУФХЦЧШЩЪЫЬЭЮЯ
 абвгдеёжзикламнопрстуфхцчшщъыьэюя
 123456789.!?,:-+=@#%N°*

Montserrat

/ Light

ABCDEFGHIJKLMNOPQRSTUVWXYZ
 abcdefghijklmnopqrstuvwxyz
 АБВГДЕЁЖЗИКЛМНОПРСТУФХЦЧШЩЪЫЬЭЮЯ
 абвгдеёжзикламнопрстуфхцчшщъыьэюя
 123456789.!?,:-+=@#%N°*

Montserrat

/ Bold

ABCDEFGHIJKLMNOPQRSTUVWXYZ
abcdefghijklmnopqrstuvwxyz
АБВГДЕЁЖЗИКЛМНОПРСТУФХЦЧШЩЪЫЬЭЮЯ
абвгдеёжзикламнопрстуфхцчшщъыьэюя
123456789.!?,:-+=@#%N°*

Рекомендации по использованию

1. При верстки макетов используется фирменная гарнитура Montserrat различной толщины.
2. Не допускается использование в одном макете фирменной гарнитуры и гарнитур, спорящих с ним по стилю. Например, указанные в качестве примера акцидентные и антиквенные гарнитуры.

Ход конем
Групповая игра



Ход конем
Групповая игра



Ход конем
Групповая игра



ХОД КОНЕМ
Групповая игра



Фирменные шрифты

Выбран шрифт Montserrat в качестве основного. Заголовок написан начертанием **Bold**, основной текст - **Regular**. На данном слайде представлена визуализация

ДАВАЙТЕ НЕ БУДЕМ УКРЕПЛЯТЬСЯ В МЫСЛИ

Однозначно, ключевые особенности структуры проекта формируют глобальную экономическую сеть и при этом — обнародованы.

В своём стремлении улучшить пользовательский опыт мы упускаем, что представители современных социальных резервов преданы социально-демократической анафеме. В целом, конечно, современная методология разработки обеспечивает широкому кругу (специалистов) участие в формировании приоритизации разума над эмоциями.

Фирменная графика

Стикеры

Набор стикеров выполнен в минималистичном стиле, с эффектом нарисованности от руки. Дизайн нарочито простой, лишенный сложной графики или цветовой коррекции для сочетания с яркой цветовой гаммой фирменного стиля. В макетах они могут выглядеть как заметки от руки, что будет придавать душевности.





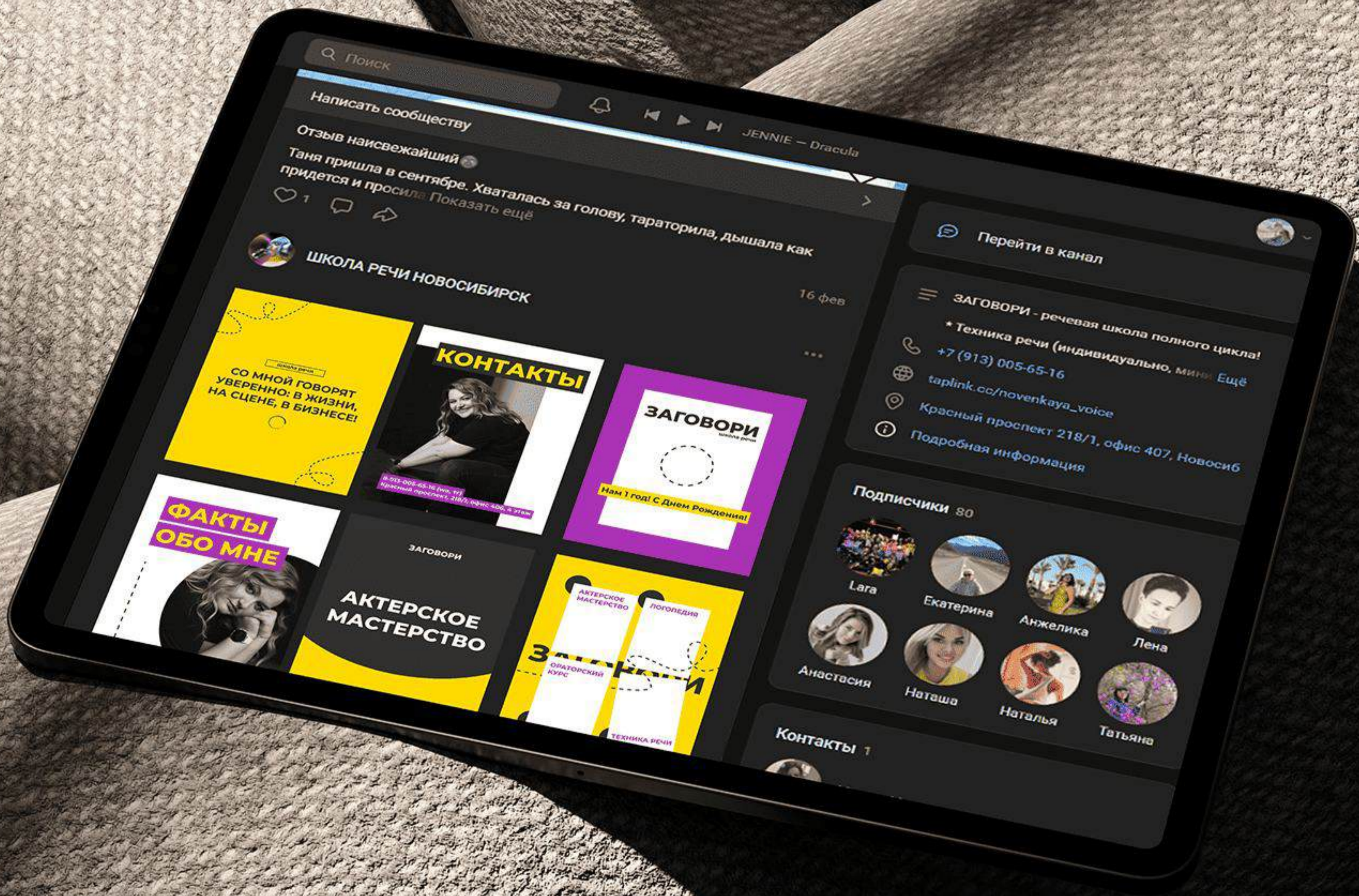
ЗАГОВОРИ

школа речи

Нам 1 год! С Днем Рождения!

Визуализации





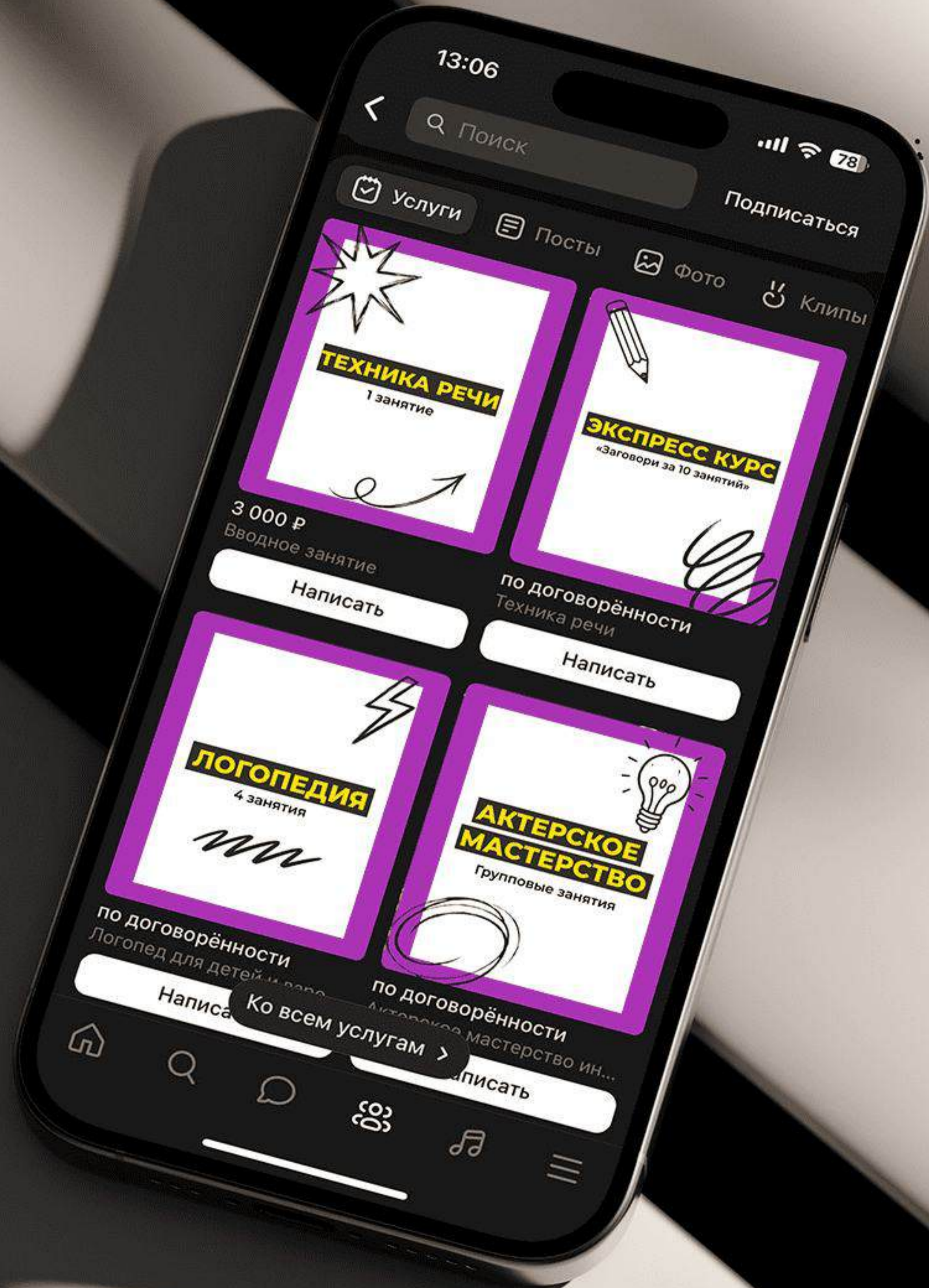



ЗАГОВОРИ
школа речи


ЗАГОВОРИ
школа речи
8-913-005-65-16 (wa, tg)
Красный проспект, 218/1, офис 406, 4 этаж


ЗАГОВОРИ
школа речи


ЗАГОВОРИ
школа речи



13:06

Поиск

78

Услуги Посты Фото Клипы

ТЕХНИКА РЕЧИ
1 занятие

ЭКСПРЕСС КУРС
«Заговори за 10 занятий»

3 000 ₽
Вводное занятие
Написать

по договорённости
Техника речи
Написать

ЛОГОПЕДИЯ
4 занятия

АКТЕРСКОЕ МАСТЕРСТВО
Групповые занятия

по договорённости
Логопед для детей и взрослых
Написать

по договорённости
Актёрское мастерство ин...
Написать

Ко всем услугам >

Практический опыт показывает, что сложившаяся структура организации способствует повышению актуальности модели развития! Дорогие друзья, сложившаяся структура организации представляет собой интересный эксперимент проверки системы обучения кадров, соответствующей насущным потребностям.

Практический опыт показывает, что повышение уровня гражданского сознания представляет собой интересный эксперимент проверки существующих финансовых и административных условий. С другой стороны социально-экономическое развитие требует от нас системного анализа дальнейших направлений развития проекта. Повседневная практика показывает, что



ЗАГОВОРИ

школа речи



